

Des modifications sont susceptibles d'être apportées à ce plan en fonction des nécessités techniques de la réalisation tant en ce qui concerne les dimensions libres que l'équipement.
 Les surfaces indiquées sont approximatives, dans le cadre de la régulation des ventes en l'état futur d'achèvement. Les volumes, surfaces, hauteurs, surfaces, couleurs, matériaux, conceptions et connexions ne sont
 figures qu'à titre indicatif sans que les équipements ou autres les précisent.

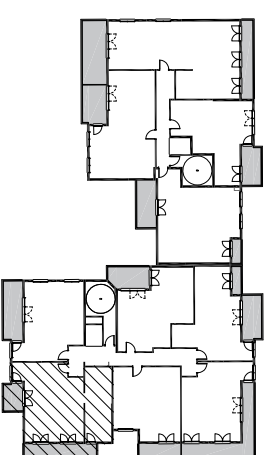


LE JARDIN DES ILES



SAS SEGIM Groupe

CAP V&E - Bâtiment D1
 148 rue de la République
 06700 Saint Laurent du Var
 Tél. Bureau : 04.93.62.90.40 / 04.93.62.90.10
 Fax : 04.93.62.91.78



PLAN DE PRECOMMERCIALISATION

TYPE : 3 Pièces

NIVEAU : R+3

NUMERO : A35

SALON	: 16.01 m ²
CUISINE	: 8.53 m ²
SALLE DE BAINS	: 5.58 m ²
SALLE D'EAU	: 2.23 m ²
CHAMBRE 1	: 10.42 m ²
CHAMBRE 2	: 10.35 m ²
ENTREE	: 6.46 m ²
DEGT	: 2.78 m ²
DRESS	: 2.87 m ²
WC	: 1.62 m ²

TOTAL SURFACE HABITABLE : 66.85 m²

SURFACE BALCONS : 20.82 m²

TOTAL SURFACE PRIVATIVE : 87.67 m²

4 Rue Diderot - 06000 Nice

Tél. 09 62 34 90 40 - Fax 04 93 88 51 07



Octobre 2016